



FEDERACIÓN GALEGA
DE ATLETISMO

FEDERACIÓN GALEGA DE ATLETISMO DELEGACIÓN OURENSANA DE ATLETISMO

Rúa Noriega Varela, nº 12 – Baixo. Locales Federacións Deportivas
Tfno. e Fax: 988 245 353 - Correo: fgaourense@yahoo.es
32004 Ourense - Teléfono móbil 671 052 185



CAMPIONATO PROVINCIAL ABSOLUTO DE CAMPO A TRAVES - TEMPADA 2011/2012

A Delegación en Ourense da Federación Galega de Atletismo organiza o "CAMPIONATO PROVINCIAL ABSOLUTO DE CAMPO A TRAVES", a celebrar o día 12 de febreiro do ano 2012 no circuito do "Complejo Polideportivo de Monterrei" no Concello de Pereiro de Aguiar – Ourense. (Xúntase anexo co Circuito).

PARTICIPACION: Poderán participar tódolos atletas con licencia federativa, nacional ou autonómica, en vigor para a tempada 2011-2012.

Todo aquel atleta que se inscriba e non tramitara a súa licencia federativa pola Delegación en Ourense da F.G.A. tendrá que presentar na Secretaría da Competición un documento que acredite que ten licencia federativa, nacional o autonómica, en vigor para a tempada en curso. Os atletas que incumplan o presente apartado no poderán participar.

Os atletas das categorías veterans b-c-d masculina, poderán optar por participar na súa proba ou na proba absoluta.

INSCRIPCIONS: Deben facer polo sistema online na web www.atletismogalego.org ata as **20:00 horas do xoves 9 de febreiro de 2012.**

CLASIFICACIONES: Se establecerán clasificacións individuais e por equipos.

Individuais(*): Nas categorías SENIOR (Nados/as en 1989 e anteriores hasta o ano en que cumplan 35 anos), PROMESA (Nados/as en 1990, 1991 e 1992), XUNIOR (Nados/as en 1993 e 1994) e VETERAN@S (nas seguintes categorías: **A** de 35 a 44 anos, **B** de 45 a 54 anos, **C** de 55 a 64 anos e **D** de 65 anos en diante - masculinas e femininas).

Por equipos():** Na categoría ABSOLUTA masculina e feminina, trofeo os catro primeiros equipos clasificados. O número de atletas dun equipo e libre, contando para a clasificación os 6 primeiros que cheguen a meta e contabilizando os postos dos 4 primeiros atletas de cada clube. Realizando a clasificación da seguinte forma:

- Confeccionarase unha lista de chegada formada polos atletas que componen os equipos, con exclusión dos que non clasificaran a lo menos a 4 atletas.
- Esta lista somentes estará formada polos atletas dos clubes que enviaran a inscrición no prazo previsto.
- A cada atleta se lle atribuirá un número de puntos coincidente co posto que ocupe segundo esta nova lista de chegada.
- Sumaranse os puntos dos 4 millores clasificados de cada equipo.
- Será proclamado vencedor o equipo que obteña o menor número de puntos.
- Os empates a puntos resolveranse a favor do equipo cuio cuarto atleta rematara máis próximo o vencedor da proba.

PREMIOS: Se concederán medallas os tres primeir@s clasificados absolutos, medalla o primeir@ atleta clasificado de cada categoría (xunior, promesa, senior e veterans A, B, C, e D) e trofeos os catro primeiros equipos da categoría absoluta, tendo para elo a obrigatoriedade de asistir a cerimonia de entrega de medallas e trofeos.

HORARIO E DISTANCIAS A PERCORRER

HORA	CATEGORIA	HOMES/MULLERES	DISTANCIA	VOLTAS
11:45	XUNIOR E VETERANS B, C e D	HOMES	6.500 mts. Aprox.	5V.G.
12:30	XUNIOR-PROMESA-SENIOR E VETERANAS	MULLERES	4.600 mts. aprox.	1V.P. + 3V.G.
13:00	PROMESA-SENIOR E VETERANS A	HOMES	9.000 mts. aprox.	7V.G.
14:00	ENTREGA DE PREMIOS			

(*)Para o Cpto. Provincial Individual contarán únicamente aqueles atletas que cumplan 3 das seguintes condicións:

- Ser ciudadano Español (Acreditado mediante o carnet de identidade).
- Ser Ourensán de nacemento (Acreditado mediante o carnet de identidade ou partida de nacemento).
- Con domicilio legal na Provincia de Ourense (Acreditado mediante certificado de empadronamento).
- Estar fichado por un clube da provincia de Ourense (Ficha dilixenciada para a Tempada 2009/2010).

(**) Para a clasificación por equipos puntuarán todos aqueles atletas fichados por clubes da Provincia de Ourense. Os veteran@s das categorías B, C e D poderán optar por participar na súa proba ou na proba absoluta.

PATROCINADOR
OFICIAIS
FGA



PROVEEDOR
FGA



Centro de Especialidades Médicas
Hospital Santa Teresa - La Coruña

PATROCINADORES
OFICIAIS
FGA - OURENSE





FEDERACIÓN GALEGA
DE ATLETISMO

FEDERACIÓN GALEGA DE ATLETISMO DELEGACIÓN OURENSANA DE ATLETISMO

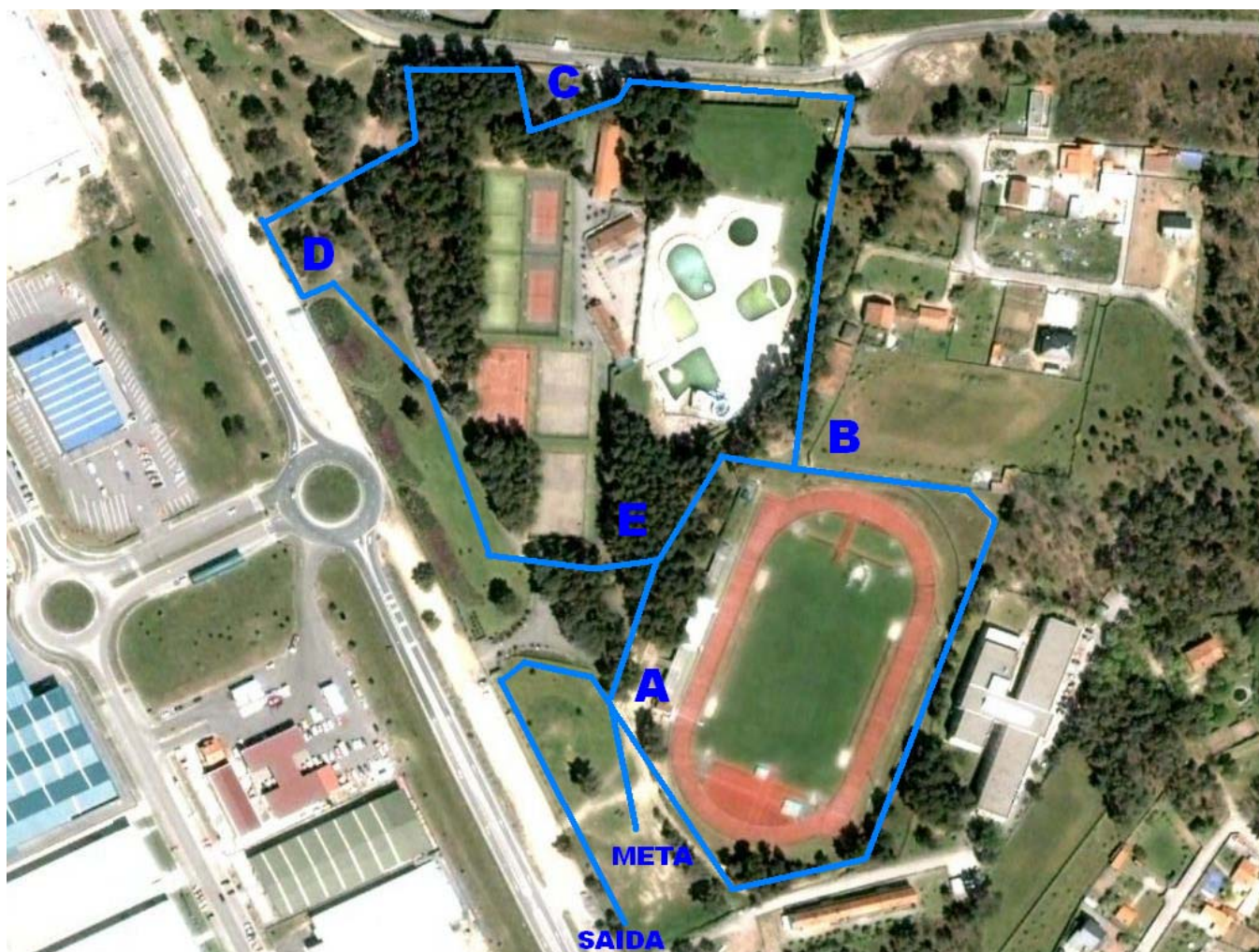
Rúa Noriega Varela, nº 12 – Baixo. Locales Federacións Deportivas
Tfno. e Fax: 988 245 353 - Correo: fgaourense@yahoo.es
32004 Ourense - Teléfono móbil 671 052 185



XUNTA DE GALICIA
PRESIDENCIA
Secretaría Xeral para o Deporte

CIRCUITO DO COMPLEXO DEPORTIVO DE MONTERREI

VOLTA GRANDE	A-B-C-D-E-A	1.250 MTS. APROX.
VOLTA PEQUENA	A-B-E-A	600 MTS. APROX.
TRAMO SAIDA	SAIDA-A	200 MTS. APROX.
TRAMO META	A-META	50 MTS. APROX.



HORARIO E DISTANCIAS A PERCORRER

HORA	CATEGORIA	HOMES/MULLERES	DISTANCIA	VOLTAS
11:45	XUNIOR E VETERANS B, C e D	HOMES	6.500 mts. Aprox.	5V.G.
12:30	XUNIOR-PROMESA-SENIOR E VETERANAS	MULLERES	4.600 mts. aprox.	1V.P. + 3V.G.
13:00	PROMESA-SENIOR E VETERANS A	HOMES	9.000 mts. aprox.	7V.G.
14:00	ENTREGA DE PREMIOS			

PATROCINADOR
OFICIAIS
FGA



PROVEEDOR
FGA



Centro de Especialidades Médicas
Hospital Santa Teresa - La Coruña

PATROCINADORES
OFICIAIS
FGA - OURENSE

